

USAR NUEVO WEBMAIL



e-go Internet
Para llevar



Para poder consultar tu correo desde Webmail deberás poner la siguiente dirección: <https://webmail.igo.com.mx>, debes poner atención en el protocolo ya que ahora estamos utilizando un protocolo seguro **https**.

Una vez que se despliegue la página veras una interfaz como la siguiente:



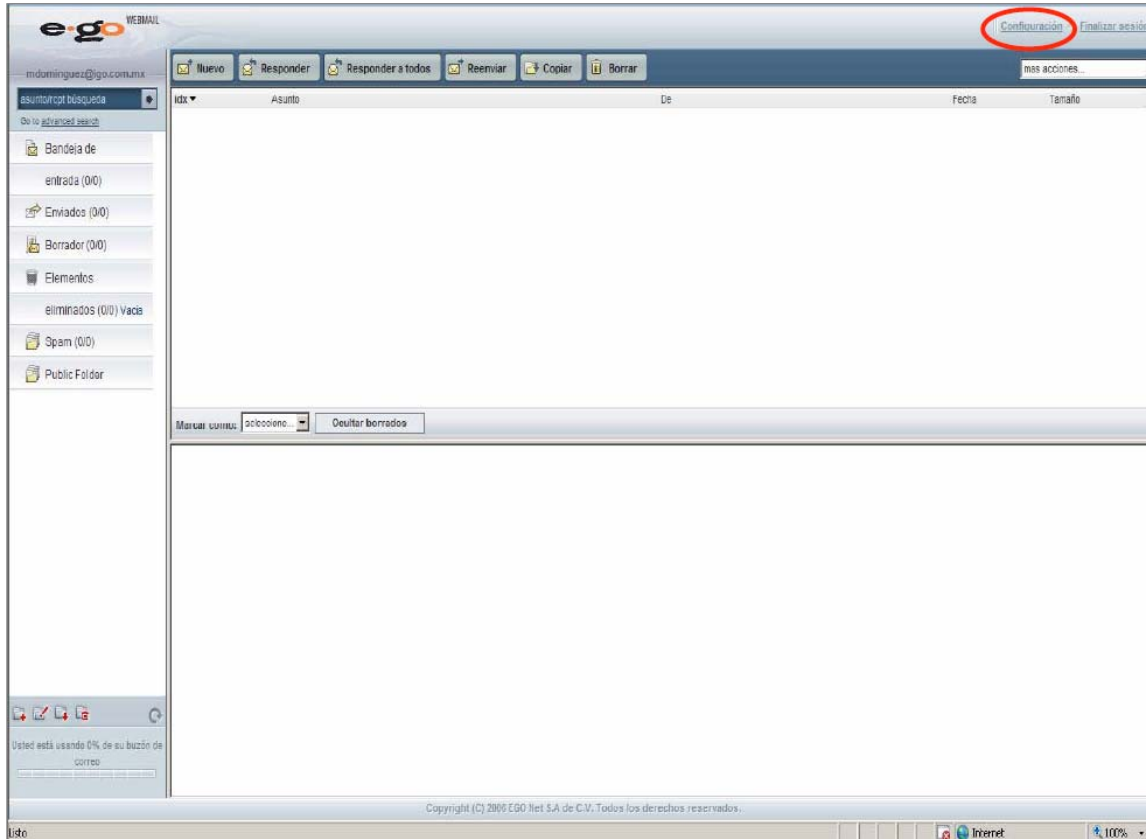
Para poder acceder a tu cuenta y como podrá ver en la imagen anterior, no es necesario poner el dominio *ego.net.mx* para poder entrar.



Si eres un usuario que tiene cuenta de correo con nosotros pero con un dominio propio es necesario que pongas la dirección completa.

Ejemplo:

Una vez que des clic en el botón de  y si los datos son correctos ya podrás entrar a tu cuenta.



En la imagen anterior, Vemos que la interfaz tiene las opciones más comunes de un servidor de correo.

Nuestro Webmail también te ofrece Temas Gráficos y multi-lenguaje los cuales puedes configurar desde la liga [Configuración](#) (Parte superior derecha).

Una vez que des clic en la liga de [Configuración](#) se mostrará una página con las opciones siguientes.



Accesos Rápidos

Datos Personales Cambia sus datos personales, como nombre, contraseña, dirección, teléfono, etc.  Haga click aquí para editar sus detalles	Contactos Administre sus contactos  Haga click aquí para ver sus contactos	Datos del Webmail Escoja su tema, cambie el idioma del webmail y algunas otras opciones para personalizar su webmail  Configure las opciones de su webmail
Filtros Desde aquí usted puede crear filtros, reglas de email y autorespuestas  Haga click aquí para editar sus filtros	Conexiones RPOP Esta característica le permite organizar su comunicación al recolectar correos electrónicos desde otras cuentas remotas con las que usted cuente.  Define conexiones remotas	Información de la cuenta Ver información acerca del espacio en disco usado por su cuenta de correo electrónico (no editable)  Ver información de la cuenta

Si quieres cambiar el tema de tu Webmail elige la opción de:



Datos del Webmail

Escoja su tema, cambie el idioma del webmail y algunas otras opciones para personalizar su webmail

 **Configure las opciones de su webmail**

Y da clic en *Configure las opciones de su webmail*.

En la sección de **Apariencia** Selecciona uno de los temas e idioma que prefieras. Algunos de los idiomas que soporta el Webmail son: Inglés, Alemán, Holandés, Noruego, Ruano, Español, Portugués, Italiano, Sueco y Danés.


Apariencia

Nombre del tema*

Idioma*

Tamaño de página (10-100)

Nivel de filtrado del cuerpo del HTML

Una vez que hayas hecho los cambios que desees, da clic en el botón , y así los cambios serán permanentes.

Después de darle clic al botón **Guardar cambios** surgirán los cambios que hiciste como lo muestra la siguiente imagen.

